

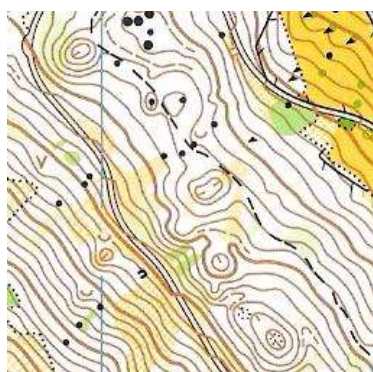
Herbstlager 2017

OLG Rymenzburg und OLG Suhr

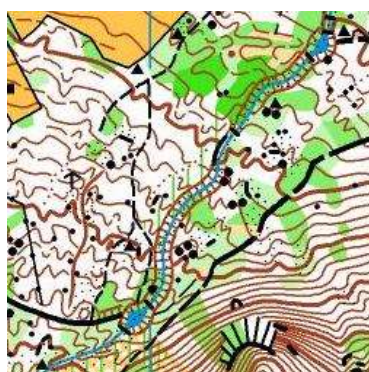
Samstag, 30. September – Freitag, 6. Oktober



Das Weltcup-Finalwochenende in Grindelwald ist der Auftakt für unser diesjähriges Herbstlager. Im gemütlichen Ferienhaus Alpenrose in Zwischenflüh werden wir bereits ab Samstagabend logieren. Nach spannendem, schönem OL Gelände in Grindelwald werden wir ab Montag in nicht minder interessantem Gelände laufen.



Schwenden (Sprint)



Bruchwald



Nüjestift

Das Lager eignet sich für alle, die alleine einen OL-Wettkampf laufen können (Faustregel: ab 10 Jahren). Die Schwierigkeiten der Trainings entspricht etwa D/H 12, D/H 14 und D/H 18.

Treffpunkte werden am **Samstag**morgen in Aarau und Reinach sein und wir fahren direkt nach Grindelwald an den 6. Nationalen OL (auf der gleichen Karte wie der Weltcuplauf der Elite vom Freitag). Die Weltcuparena ist im Wettkampfbereich mitten im Dorf und so können wir nach unseren Läufen die weltbesten OL LäuferInnen hautnah miterleben.

Datum	Sa, 30. September bis Fr., 6. Oktober 2016
Kosten	maximal CHF 250.— Tannliflitzer der OLG Suhr erhalten eine Ermässigung von 50.— Dornefräser (Rymenzburg) erhalten eine Ermässigung von 35.—
Meldeschluss	Ende August
Anmeldung	Via Formular auf http://www.olg-rymenzburg.ch/nachwuchs/herbstlager/ oder direkt an Christine Röthlisberger, Delfterstrasse 40, 5004 Aarau, chrf@gmx.ch , 079 769 26 68 (Angabe von Name, Wohnort, E-Mail, Jahrgang, Telefon, GA/Halbtax, Allergien, Medikamente, Unverträglichkeiten, Vegi, ...)
Auskunft	Gante, 076 466 44 00, gante@olg-rymenzburg.ch Christine, 079 769 26 68, chrf@gmx.ch